



Sustentabilidad Negocio Petroquímico

Somos el
único
productor
argentino de
poliestireno,
estireno y
caucho.



PLANTAS
PETROQUÍMICAS

Complejo Puerto
General San Martín



Caucho



Estireno



Propelente



Solventes



Bases Octánicas

Planta Zárate



Poliestireno



del 96% de
productos
manufacturados
en contacto
directo con la
industria química.





VS



Cambio de paradigma

STRAS TUNIDADES



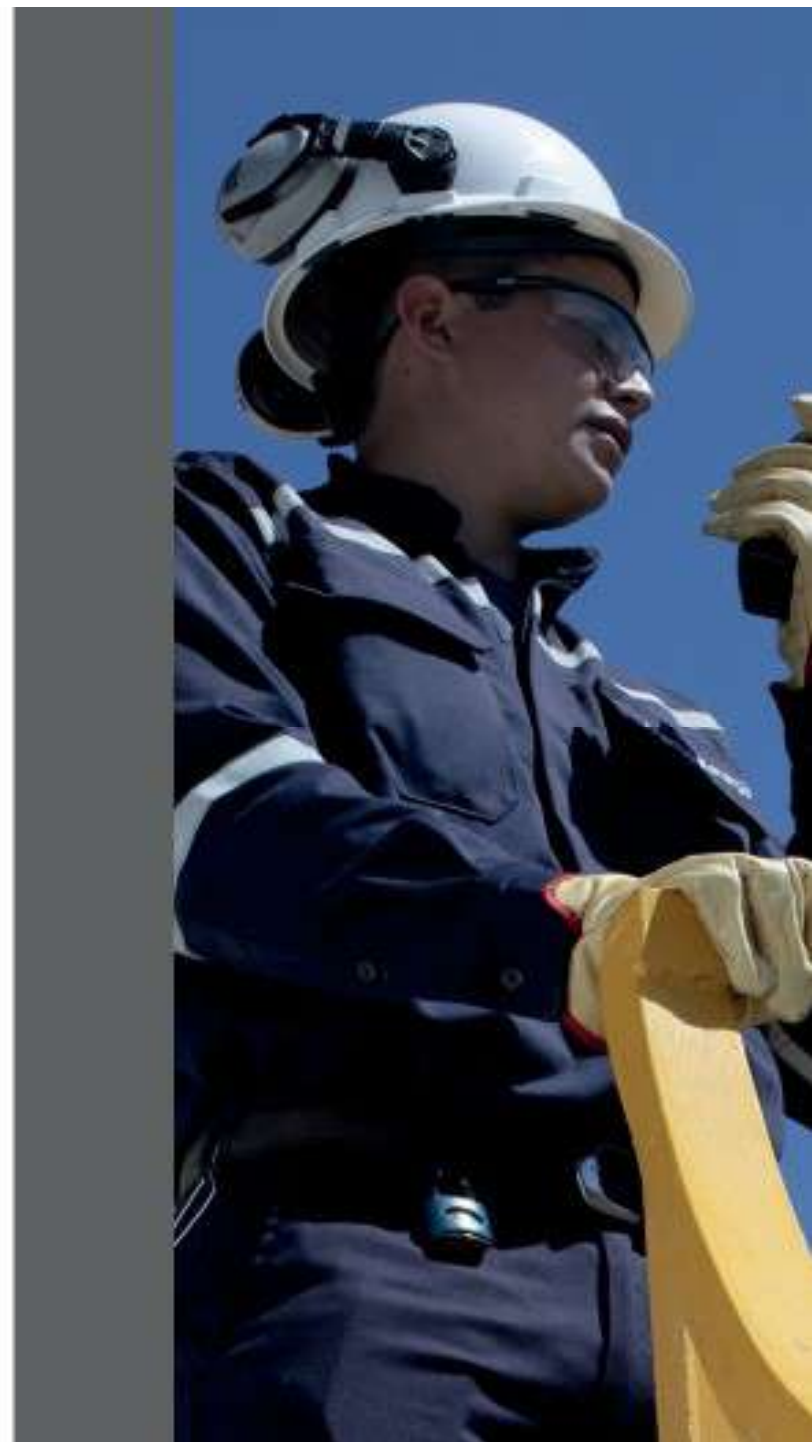
ULARIDAD

Aspiramos a prevenir la fuga de residuos al ambiente, e incrementar la durabilidad de los productos.



ACCIÓN POR EL CLIMA

Aspiramos a reducir la intensidad de emisiones de CO₂e a través de procesos más eficientes y apoyándonos en las energías renovables.



Pampaenergía

CIÓN POR EL CLIMA

uella de Carbono de Caucho



comprender porque debemos medir la Huella de Carbono, debemos entender algunos conceptos:

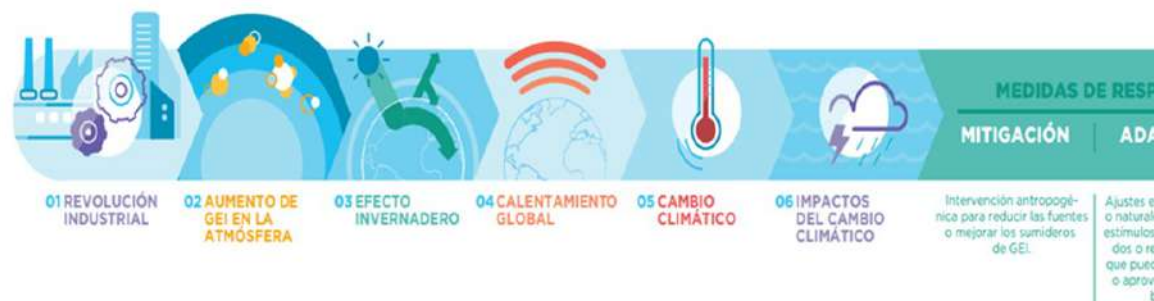
¿Qué es el Cambio Climático?

“Cambio en el clima el cual es **atribuido** directa o indirectamente **a la actividad humana**, que altera la composición global de la atmósfera, y que se suma a la **variabilidad natural** del clima.”



¿Qué es el efecto invernadero?

Proceso natural por el cual los gases presentes en la atmósfera “atrapan” la radiación que la Tierra emite al espacio. Esta emisión de la Tierra es producto del calentamiento de su superficie por la incidencia de la radiación solar. Entre los más importantes: (CO₂), (CH₄), (CFC), (HFC), (PFC), (N₂O), (SF₆)



¿Qué es la Huella de Carbono?

Conjunto de emisiones de GEI producidas, directa o indirectamente, por personas, organizaciones, productos, eventos, medidas en términos de CO2 equivalentes.

La huella de carbono nace como una medida para cuantificar y generar un indicador del impacto que una actividad o proceso tiene sobre el cambio climático.

Huella de Carbono de un Producto

La Huella de Carbono de un Producto (HCP) es el resultado del Análisis de ciclo de Vida pensando sólo en la categoría de impacto del calentamiento global (cambio climático).



Gracias!!!

Pampaenergía